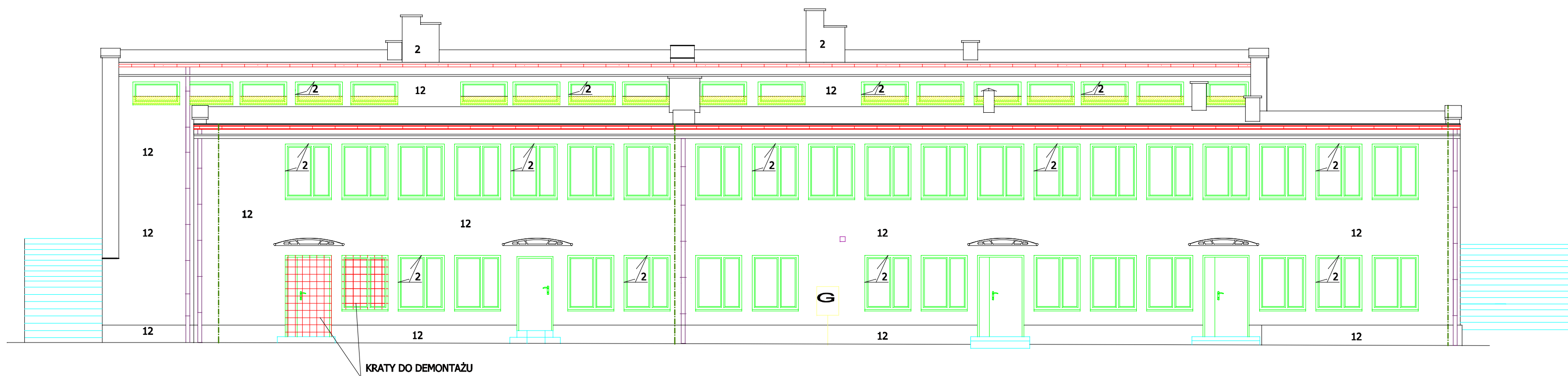


ELEWACJA PÓŁNOCNA

ISTNIEJĄCE OGNIOMURY DO PODMUROWANIA
O 25 CM CEGŁĄ PEŁNĄ (tak aby po wykonaniu docieplenia ich wysokość wynosiła 30 cm)

ISTNIEJĄCE OKNA DO PODMUROWANIA
O 20 CM CEGŁĄ PEŁNĄ



KRATY DO DEMONTAŻU

ISTNIEJĄCE SCHODY DO NAPRAWY
I POMALOWANIA FARBĄ ANTYPOŚLIZGOWĄ
NA BAZIE ŻYWIC ALKIDOWYCH

LEGENDA:

--- INSTALACJA ODGROMOWA
PRZEZNACZONA DO WYMIANY

 PROJEKTOWANY DASZEK
SYSTEMOWY KRYTY POLIWĘGLANEM

 PODMUROWANIE OKNA

UWAGA:

1. Cyfry oznaczają grubość docieplenia netto
2. Przed rozpoczęciem docieplenia ścian zewnętrznych należy wykonać niezbędne prace naprawcze istniejącej elewacji.
3. Istniejące kratki wentylacyjne przeznaczone do wymiany

	"PRO-POMIAR" s.c. ul. Legionów 59, 42-200 Częstochowa tel. 34/ 361 61 35, e-mail: propomiar@interia.pl		
INWESTOR	Miasto Będzin ul. 11 Listopada 20 42-500 Będzin		
ADRES BUDYNKU	ul. Zwycięstwa 21 42-500 Będzin		
NAZWA OPRACOWANIA	Termomodernizacja budynku Przedszkola Miejskiego nr 5 w Będzinie wraz z kolorystyką elewacji		
PRZEDMIOT RYSUNKU	ELEWACJA PÓŁNOCNA - DOCIEPLENIE	SKALA	RYS. 1:100 7
OPRACOWAŁ	mgr inż. MARIUSZ ŻYŻNOWSKI		03.2012
PROJEKTOWAŁ	mgr inż. arch. BEATA KRÓL nr upr. UAN-VIII/83861/102/90		03.2012
SPRAWDZIŁ	mgr inż. arch. ANNA MENTEK upr. Bud. Nr UAN-Upr. 535/89		03.2012